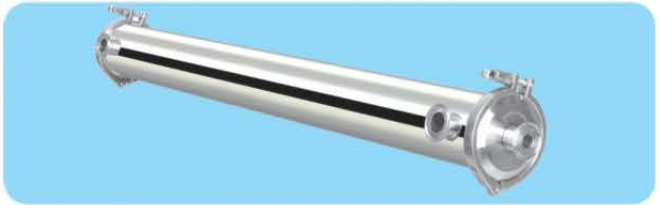




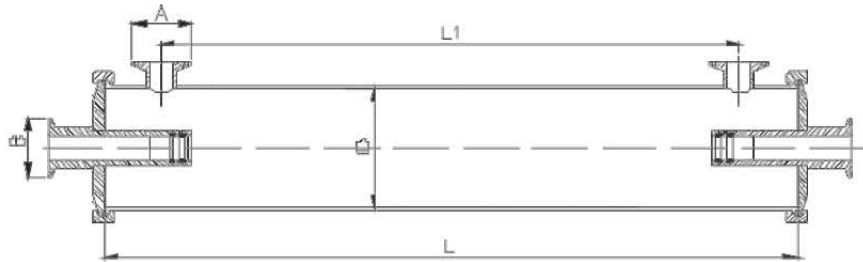
4" 不锈钢膜壳-卫生型

4" Membrane Housing- For Sanitary Water Use



参数概述/General Specifications

侧进水，不锈钢卫生型卡箍锁紧	Side port, Stainless Steel Tri-clamp closure
最大工作压力：300PSI	Max working pressure: 300PSI
最大工作温度：90°C	Max working temperature: 90 °C
壳体材质：不锈钢304/316L	Housing Material: SS304/316L
端盖材质：不锈钢304/316L	End cap material: SS304/316L
O型圈材质：EPDM，NSF级别	O-ring material: EPDM, with NSF certificate
表面处理： 机械抛光（320目，Ra<0.6）	Finish： Mechanical polishing (320 mesh, Ra<0.6)
连接形式	Connect type
--进/出水口；卫生级接口	--F/C port: Tri-clamp ferrule
--透过水口；卫生级接口	-- Permeate port: Tri-clamp ferrule
型号：配4021/4040标准膜，可装1~3支	Model: for 4021/4040 element, of 1~3 pcs



尺寸/Dimension

型号/Model	L(mm)	L1(mm)	ID(mm)	A(inch)	B(inch)
JD-4021	638	533	Φ102	1~1.5"	1"
JD-4040-1	1120	1016	Φ102	1~1.5"	1"
JD-4040-2	2136	2032	Φ102	1~1.5"	1"
JD-4040-3	3152	3048	Φ102	1~1.5"	1"